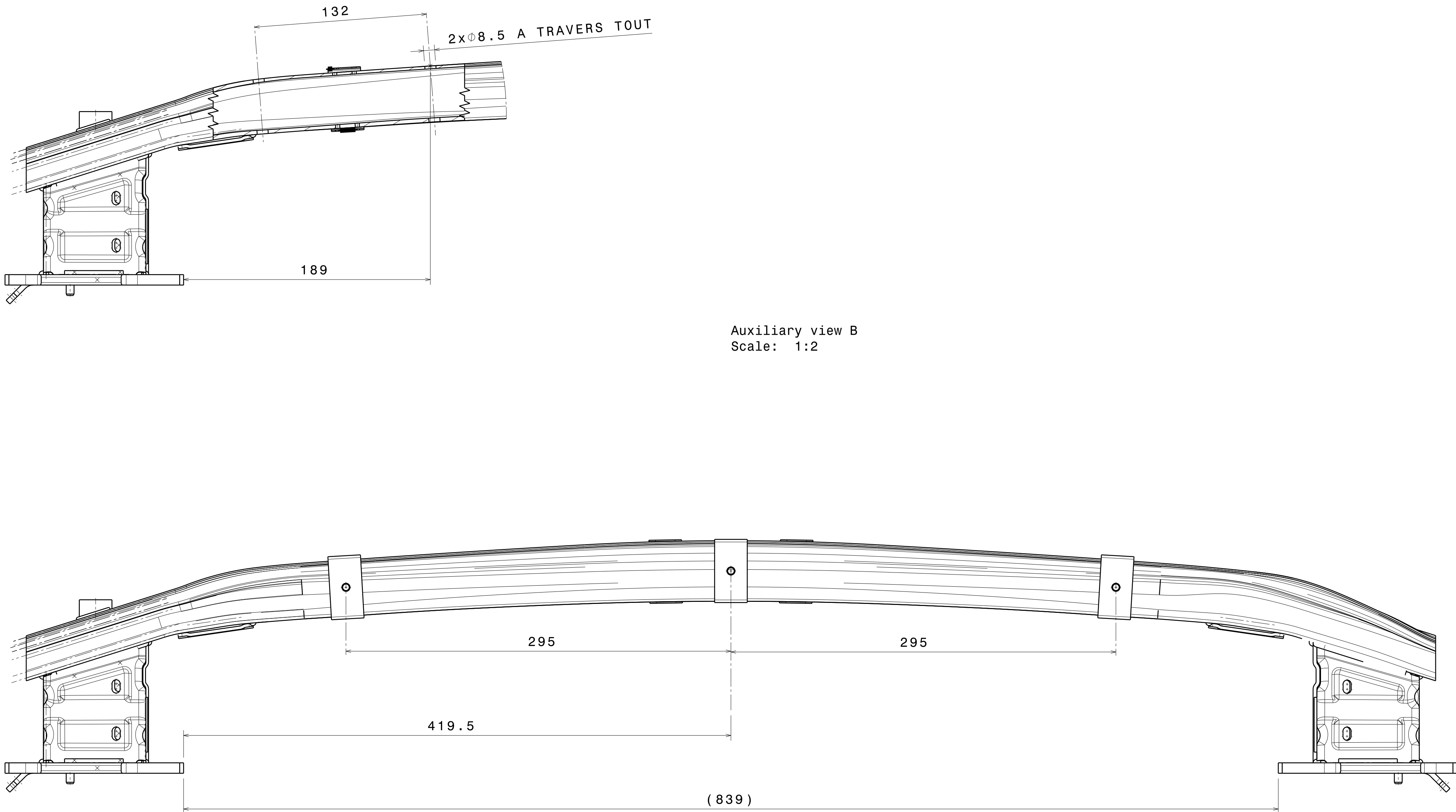
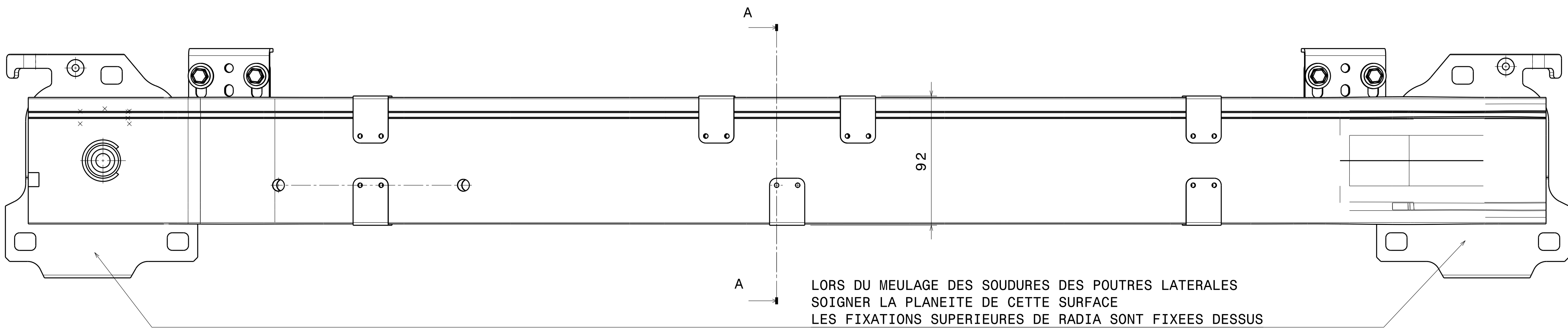


Front view
Scale: 1:2

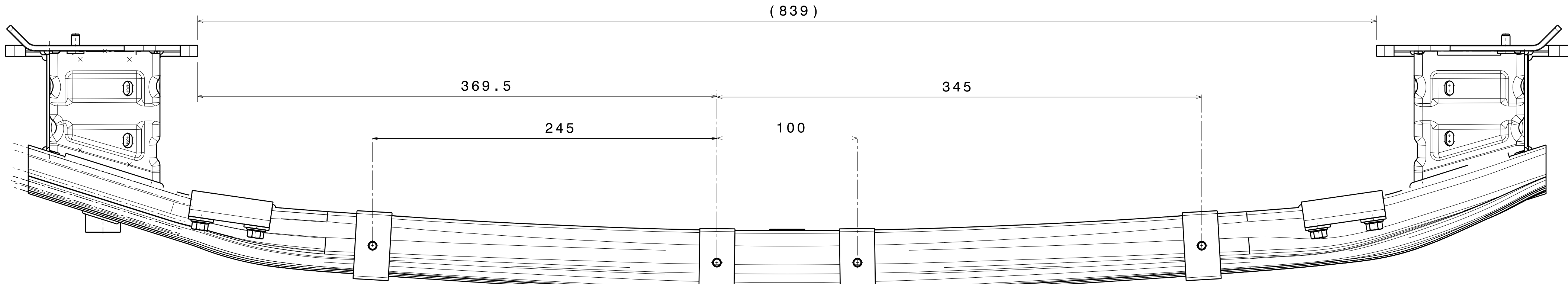


Auxiliary view B
Scale: 1:2

Top view
Scale: 1:2



Rear view
Scale: 1:2



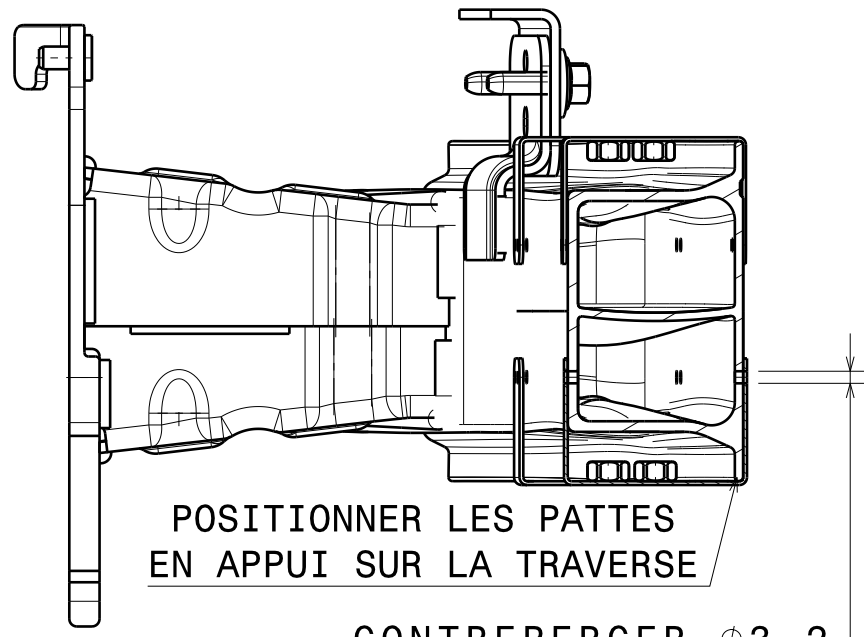
SUPPRESSION DE L'EQUERRE CENTRALE

SUPPRESSION DES 2 POUTRES LATERALES

Isometric view
Scale: 1:2

Isometric view
Scale: 1:2

Section view A-A
Scale: 1:2



CONTREPERCER Ø3.2
POUR MONTAGE DE 4 RIVETS ALU Ø3 PAR PATTES

- IL POURRAIT ETRE NECESSAIRE DE CALER ENTRE LA TRAVERSE ET LES PATTES, SURTOUT VERS L'EXTERIEUR CAR LA TRAVERSE EVOLUE EN EPAISSEUR SUR LA LONGUEUR

Quantité par véhicule: 1

R1A	(1) . (2) . (3) .	PREPARATION TRAVERSE	904212358B
X		PARE CHOC AVANT	
DECOUPEUSE PSA	(1) MATIERE (2) TRAITEMENT (3) REVETEMENT	DESIGNATION	NUMERO PIECE
PROSE ESTHETIQUE			
CE PLAN A ETE REALISE EN C.A.O. ET NE PEUT ETRE MODIFIE QU'EN C.A.O.			
NOTES:			
ETATS DE SURFACE: A32 6110 Ra 3,2/ TOLERANCES NON SPECIFIEES: JS13/js13 FILLETAGES NON SPECIFIEES: 6H-6g			
REVISIONS SUCCESSIVES		REPLACE PLAN	DATE
NOM		DATE	SECT.
T.Moulys		02/01/2012	LABO
STE. SEC. DCC/EP		DATE	1/1
DATE: 14/11/2011		DATE	
AUTOMOBILES		PREPARATION TRAVERSE	
PEUGEOT CITROEN		PARE CHOC AVANT	
		A9 R2	
		904212358B	