

BULLETIN TECHNIQUE 2013 n°6

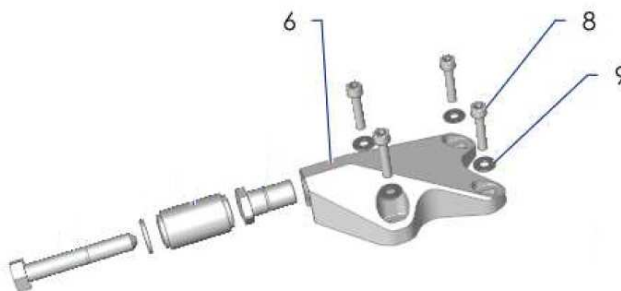
208 R2

2 mai 2013

Support de boîte de vitesses

Afin de garantir une tension constante dans les vis de fixation, les rondelles de support BV sont remplacées par des rondelles spécifiques référence OD1125533A. 4 rondelles seront fournies ou expédiées gratuitement pour chaque véhicule.

Veuillez trouver ci-dessous le rappel des informations quant aux vis de support sur boîte de vitesses (repère 8) :



- Couple de serrage 35 N.m
- Loctite 270
- Utilisation impérative des vis CHC M8x35 classe 10.9, référence 6913-S9.
- Utilisation impérative des rondelles épaisseur 3, référence OD1125533A

Nous vous recommandons de contrôler à chaque assistance le serrage de ces vis.

En cas de desserrage, nous vous recommandons :

- d'utiliser un taraud afin de nettoyer les inserts
- de retirer les traces de Loctite sur les filetages des vis
- de dégraisser les vis à l'aide de nettoyant frein puis de les sécher
- de serrer les vis au couple de 35N.m avec de la Loctite 270

Afficheur MPDU

Nous avons diagnostiqué un défaut sur les afficheurs pouvant provoquer le figeage de l'affichage ou l'affichage d'un écran noir. Les afficheurs concernés sont ceux ayant un numéro de série (SNXX) listés ci-dessous :

7 - 9 - 11 - 12 - 14 - 16 - 17 - 18 - 19 - 21 - 22 - 24 - 25 - 26 - 27 - 28 - 29 -
32 - 33 - 34 - 37 - 38 - 39 - 42 - 43 - 44 - 45 - 46 - 47 - 48 - 49 - 50 - 51 - 52
- 54 - 55 - 57 - 58 - 59 - 60 - 61 - 65 - 66 - 67 - 68 - 69 - 70 - 71 - 74 - 75 - 78

Si vous avez un afficheur MPDU dont le numéro de série appartient à cette liste, nous vous demandons de l'expédier à Magneti Marelli pour correction du problème, en joignant le document de révision complété, disponible en page 4.

Un technicien de Magneti Marelli sera également présent aux vérifications techniques du rallye du Limousin pour procéder à cette correction.

Support de pompe de DA

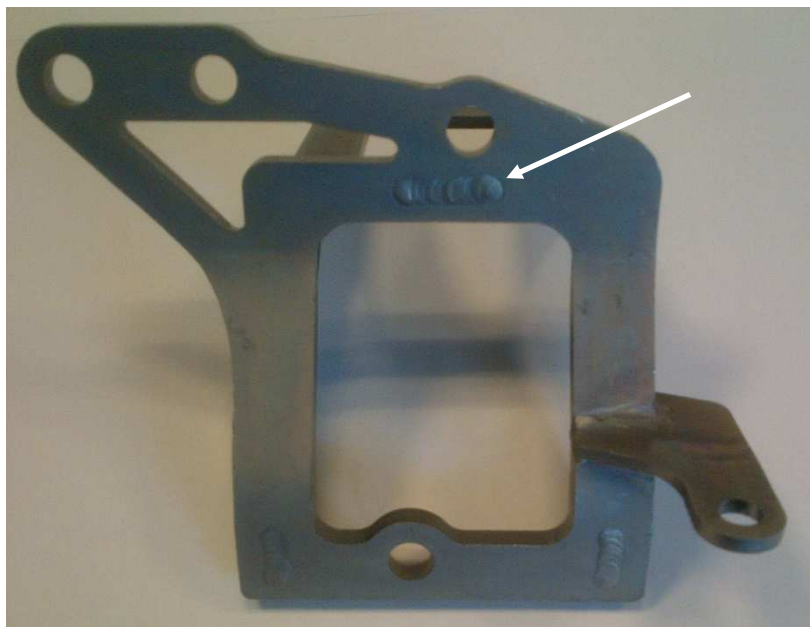
Nous vous recommandons de contrôler avec attention le montage du support pompe de DA sur le bloc :

- nous vous recommandons de contrôler le parallélisme de la poulie de pompe de DA avec celle de vilebrequin à l'aide d'une règle de mesure ainsi que la distance entre les 2 plans extérieurs des poulies de pompe de DA et de vilebrequin, comme présenté ci-dessous. Cette distance doit être de 15 mm.
Pour corriger les défauts d'alignement, nous vous recommandons d'augmenter très légèrement les perçages de fixation du support sur le bloc afin de permettre l'ajustement du support.



- contrôler l'état du support (craques, déformation)

- assurez-vous que cette soudure ne vient pas en contact avec le plan d'appui de la bobine de fixation. Si nécessaire, reprenez cette soudure à l'abrasif.



- assurez-vous que l'embase de la vis ne vienne en interférence avec la soudure ou la tôle tangente. Si nécessaire, réduisez le diamètre de l'embase.



REVISION & MISE A JOUR DE L’AFFICHEUR MPDU

Adresse d’expédition : MAGNETTI MARELLI MOTORSPORT
5 à 7 rue Albert Einstein
ZA de Trappes Elancourt
78190 TRAPPES

Adresse de livraison	
Contact	
N° de téléphone	

Données générales :

Date de la demande	
Date d’expédition chez MM	
Information délai	Compter un délai minimum de 1 semaines à partir de la date de réception des pièces chez Magneti Marelli France.
N° de série du MPDU	

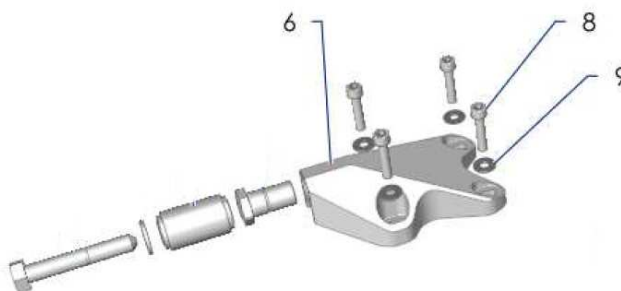
TECHNICAL BULLETIN 2013 n°6

208 R2
2nd May 2013

Gearbox mount

To ensure the tension of the assembly, the washers are replaced by specific washers, reference OD1125533A. 4 washers will be supplied per car for free.

Please find the information for the gearbox mount assembly:



- Tightening torque: 35 N.m
- Loctite 270
- Imperative use of screw CHC M8x35 class 10.9, reference 6913-S9.
- Imperative use of specific washers, reference OD1125533A

We recommend you to check the tightening of these screws each service.

In case of loose screw, we recommend:

- To use the a tap to clean the thread
- To remove the Loctite traces on the screw thread
- To remove grease with brake cleaner and then dry it
- To tight the screws at 35N.m with Loctite 270

MPDU display

We have noticed a default of a batch of display: freeze of the display or black display may happen. The concerned displays have a serial number listed below:

7 - 9 - 11 - 12 - 14 - 16 - 17 - 18 - 19 - 21 - 22 - 24 - 25 - 26 - 27 - 28 - 29 -
32 - 33 - 34 - 37 - 38 - 39 - 42 - 43 - 44 - 45 - 46 - 47 - 48 - 49 - 50 - 51 - 52
- 54 - 55 - 57 - 58 - 59 - 60 - 61 - 65 - 66 - 67 - 68 - 69 - 70 - 71 - 74 - 75 - 78

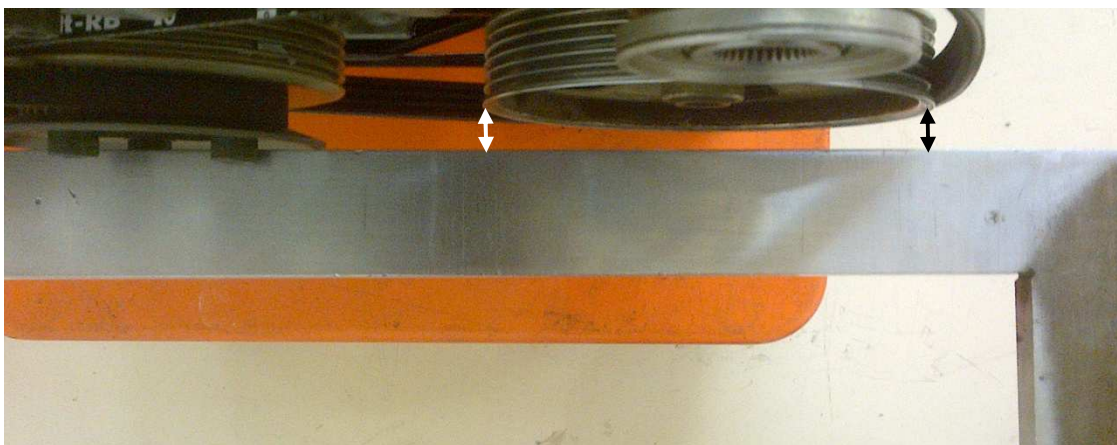
If you have a display with one of this serial number, please send it back to Magneti Marelli for an update, with the completed document available in page 8.

Please note a Magneti Marelli technician will be present at the technical scrutineering of the Limousin rally to do the update too.

Power steering pump mount

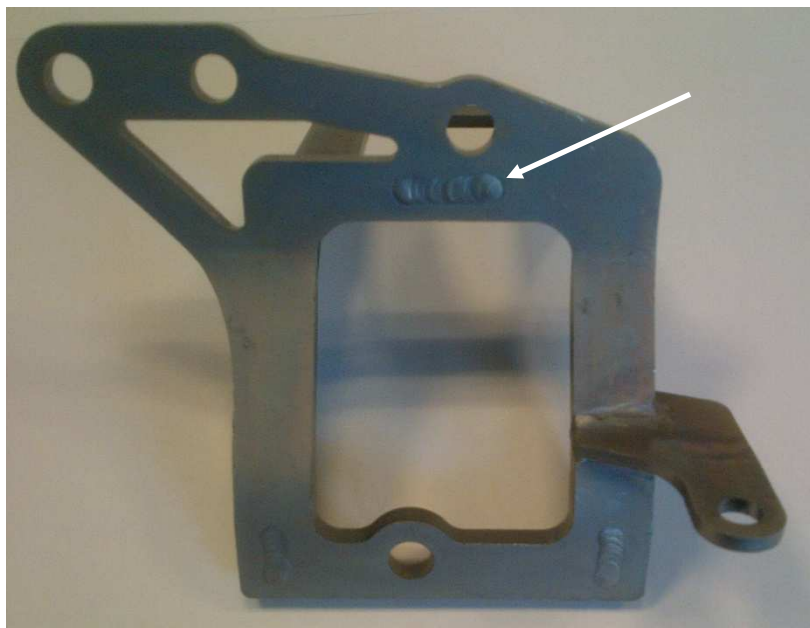
We recommend you to check the assembly of the power steering pump:

- We recommend you to check the parallelism of both of the crankshaft pulley and power steering pump pulley. And to check the distance between these pulleys as shown below.
If the parallelism is not correct, widen a little bit the holes of the pump mount to the engine block, to give the ability to set the parallelism.



- Check there is no crack on the mount

- Check this welding is not touching the engine block. If it is, use a sanding machine.



- Check the washer head of the screw is not touching the welding or the wall. If it is, reduce the diameter of the washer head.



SERVICING & UPDATE OF THE MPDU DISPLAY

Delivery address: **MAGNETTI MARELLI MOTORSPORT**
 5 à 7 rue Albert Einstein
 ZA de Trappes Elancourt
 78190 TRAPPES
 FRANCE

Delivery address	
Contact	
Phone number	

Information:

Date of request	
Dispatch date to Magneti Marelli	
Deadline information	MM needs about 1-2 weeks to update the display.
Serial number of MPDU	

CONTACTS

Peugeot Sport

3, rue Marcel Dassault
BP 68
78143 VELIZY Cedex
www.peugeot-sport.com

Équipe d'assistance technique 208 R2

Technical Support Team for 208 R2

Jean-François GRANDCLAUDON
Responsable Assistance Technique
Technical Support Manager
Tél. : + 33 (0)1 30 70 22 74
Email : jeanfrancois.grandclaudon@mpsa.com

Eric ANDRE
Tél. : + 33 (0)1 30 70 23 63
Email : eric.andre@mpsa.com

Jean-Charles Flattin
Tel : + 33 (0)1 30 70 21 43
E-mail : jeancharles.flattin@mpsa.com

Philippe GAMBIER
Tél. : + 33 (0)1 30 70 23 56
Email : philippe.gambier@mpsa.com

Jean-Jacques GAUTERO
Tél. : + 33 (0)1 30 70 22 32
Email : jeanjacques.gautero@mpsa.com

Dominique GUISIANO
Tél. : + 33 (0)1 30 70 20 76
Email : dominique.guisiano@peugeot.com

Racing Shop - Vente de pièces / Parts dealer

Tél. : + 33 (0)1 61 45 95 55
Fax : + 33 (0)1 30 70 21 03
Email: peugeotsport-racingshop@peugeot.com
www.peugeotsport-store.com