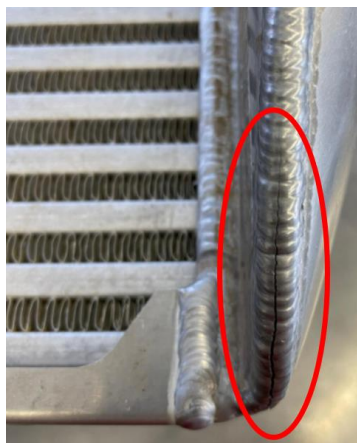


Sujet: Circuit de suralimentation

Afin de conserver l'efficacité du circuit de suralimentation, voici quelques recommandations :

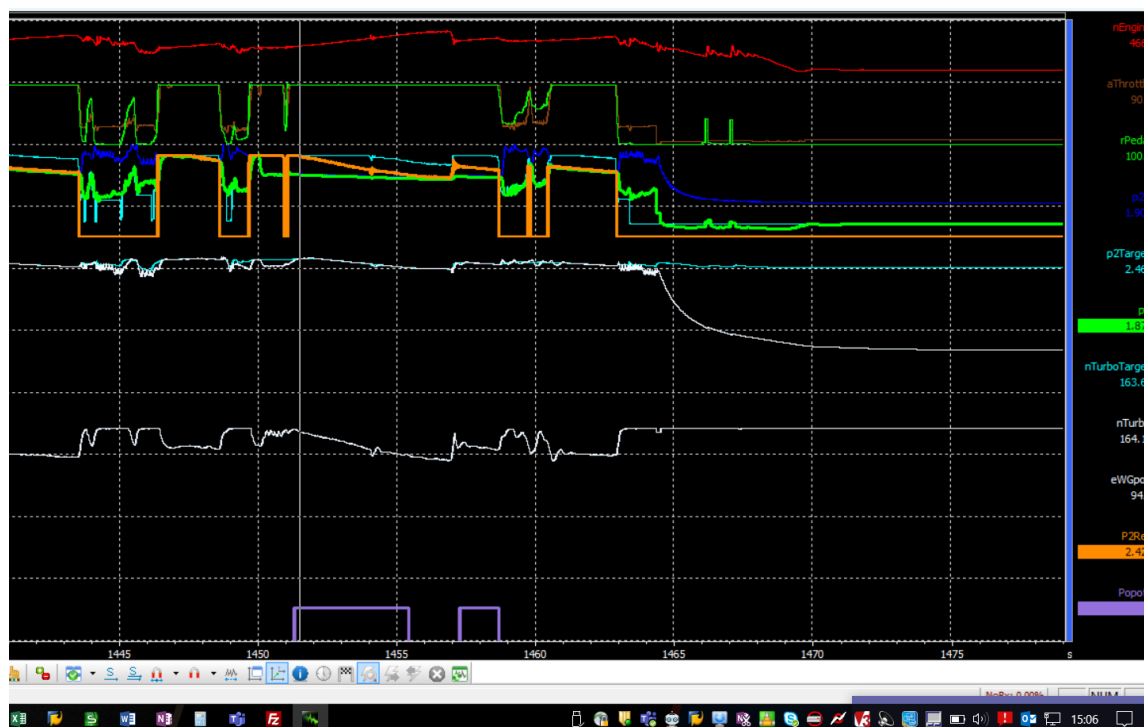
- Contrôler régulièrement l'étanchéité du circuit à l'aide de l'outil adapté (904493548B & 1E3121373A) avec une pression de 1b.
- Contrôler l'état de l'échangeur et notamment l'absence de fissure comme ci-dessous:



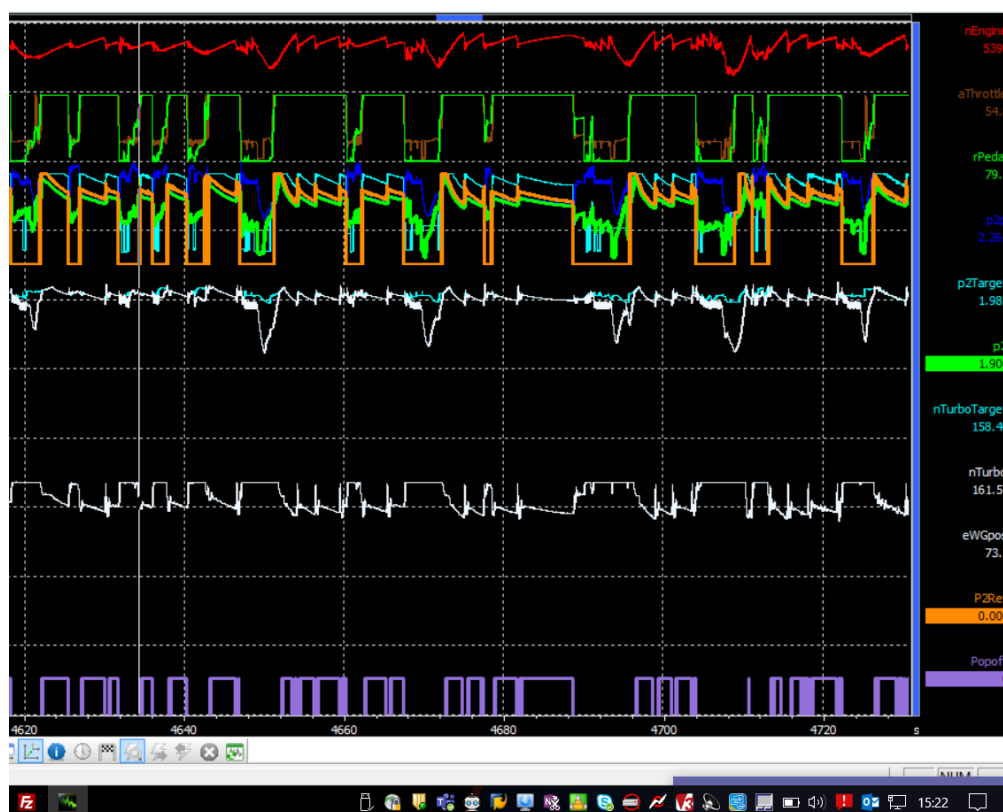
- Dans Wintax, en complément de la configuration de base, les éléments contenus dans le dossier "Wintax +" disponible sur le serveur FTP permettent de monitorer les paramètres suivants :
 - Utilisation du canal popoff et P2ref (à ajouter dans l'onglet Turbo) pour contrôler le bon fonctionnement de la suralimentation (copier les 2 fichiers du dossier librairie dans le dossier librairie de votre configuration Wintax et les fichiers .gra et .wly dans votre user C3rally2).

Le canal **Popoff** passe à 1 (de façon momentanée) lorsqu'une ouverture popoff est détectée ou lors d'une fuite sur le circuit d'air (levée plus fréquente et longue).

Le canal **P2Ref** correspond à la pression p2 théorique.



Ouverture popoff

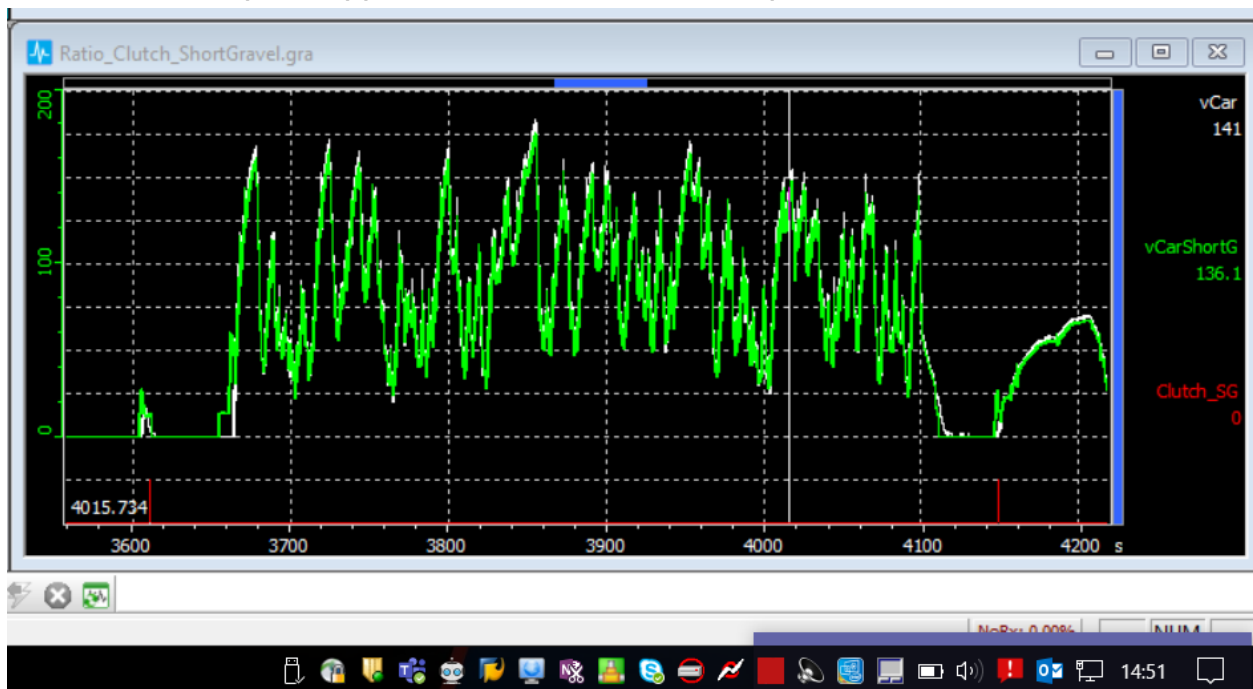


Fuite sur la ligne d'air

Pour rappel, dans ce même dossier, vous trouverez les éléments suivants :

- Patinage d'embrayage via l'onglet Ratio_Clutch

- le canal **Clutch_XY** passe à 1 lorsque qu'un patinage d'embrayage est détecté. Dans l'expression XY, L=long pour rapports de BV standard & S pour rapports courts, G=terre & T=Asphalte



- o Patinage de PEAL dans l'onglet Launch1

- le canal **RearClutch_OUT** passe à 1 lorsqu'un patinage de PEAL est détecté, sous réserve d'avoir les 4 vitesses roues



L'équipe du support technique,

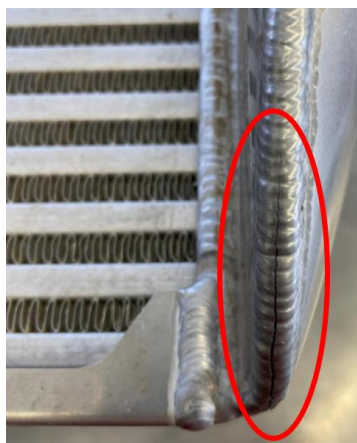
Damien Arbonnier
damien.arbonnier@mpsa.com
Mobile : +33 6 74 56 77 86

Yann Chalmeton
yann.chalmeton@mpsa.com
Mobile : +33 6 31 83 00 89

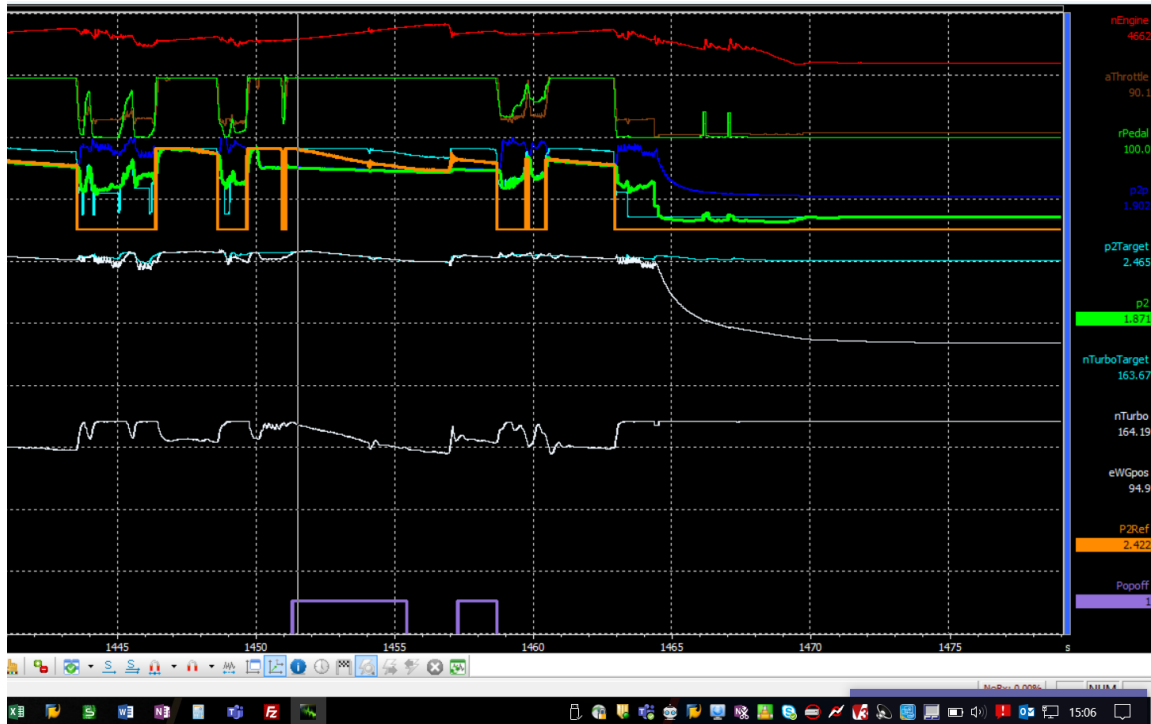
Subject: Air charged line

To keep the maximum efficiency of the air charged line, here are some recommendations:

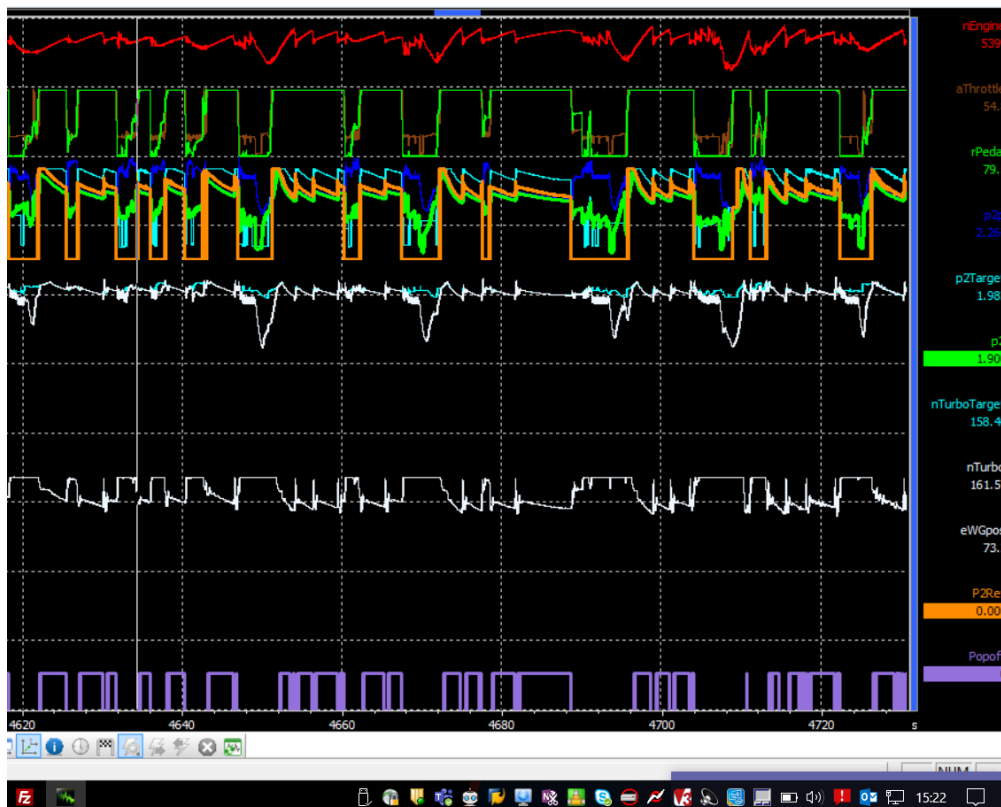
- Regularly check the air charged line with the dedicated tool (904493548B & 1E3121373A) with a pressure of 1b.
- Check the intercooler state and look for crack as below:



- Wintax : the elements included in the folder "Wintax +", available on the FTP server, are usefull to monitore the following parameters :
 - **Popoff** et **P2ref** channels (to be added to the Turbo tab) to check the efficiency of the air charged circuit (copy the 2 files from the librairie into the librairie folder of your Wintax configuration and the files .gra and .wly in your C3rally2 user).
 The **Popoff** channel goes to 1 (momentarily) when a popoff opening is detected or for an air charged leak (longer and more frequent).
P2Ref channel is the theorical p2 pressure.



Popoff opening

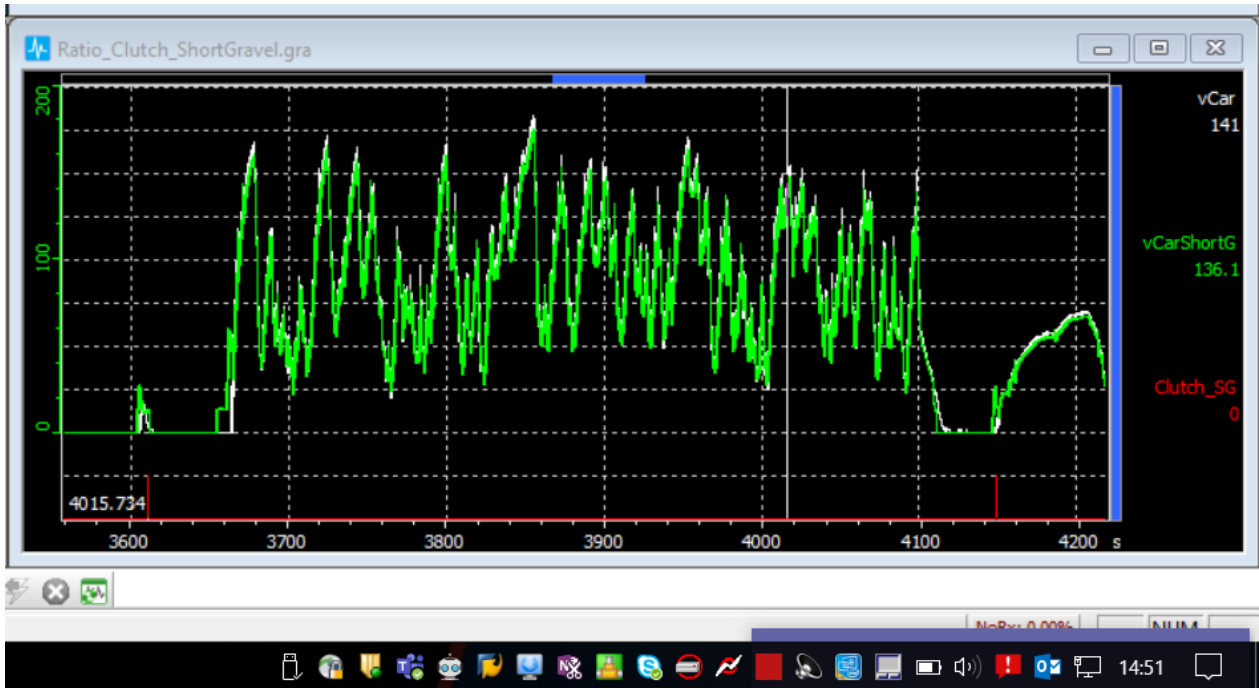


Air charged leak

As a reminder, in the same folder, you will find the following channels/tab:

- Clutch slipping through the tab Ratio_Clutch

- **Clutch_XY** goes to 1 when a clutch slipping is detected. In the term XY, L=long for standard gear ratios and S is for short ratios, G=gravel & T=tarmac



- Rear diff clutch slipping in Launch1 tab
 - **RearClutch_OUT** channel goes to 1 when a rear diff clutch is detected (4 wheel speeds are required)



The technical support team,

Damien Arbonnier
damien.arbonnier@mpsa.com
Mobile : +33 6 74 56 77 86

Yann Chalmeton
yann.chalmeton@mpsa.com
Mobile : +33 6 31 83 00 89