

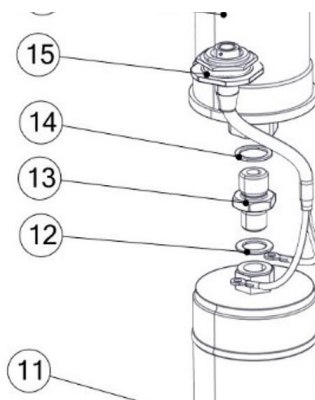
## INFOTECH 22-08

### Pompe à essence BP

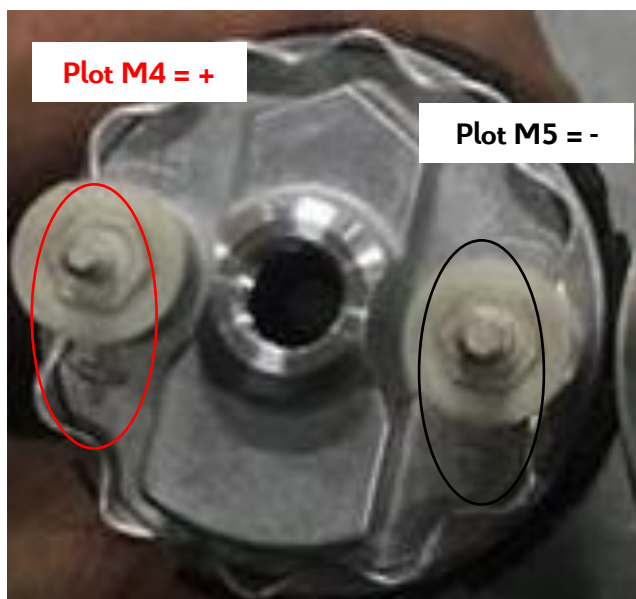
Chers clients,

Suite à un changement de modèle de pompe à essence BP du fournisseur, voici quelques recommandations pour le montage de cette nouvelle pompe. La référence de la pompe reste PS02508A10.

- Celle-ci se monte en lieu et place de l'ancienne,
- Un nouvel adaptateur (rep 13) M10/M14 ref ST04100231 est à placer entre la pompe et le filtre,



- Le joint cuivre côté pompe (rep 12) est également à changer pour un Ø10 ref PS81032A10,
- Le faisceau de pompe BP ref 3Z9S24806A actuel se place sur cette nouvelle pompe. La cosse M5 reste utilisée pour la masse (-) et la cosse M6 sur le plot M4 (+) de la pompe (avec écrou frein M4 ref ST02500009 et rondelle Ø4 ref 6946-52) . Par la suite, un nouveau faisceau ref 904248068B adapté (à la taille du plot M4 de la nouvelle pompe) sera disponible.



- Le courant électrique consommé par cette pompe reste identique à l'ancienne soit 15-16A.

L'équipe d'assistance technique

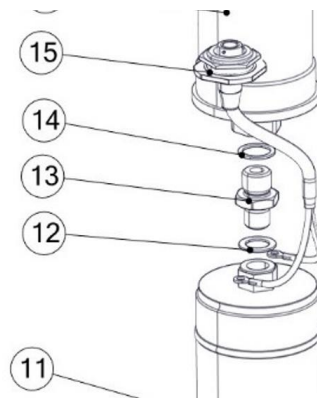
## INFOTECH22-08

### Low pressure fuel pump

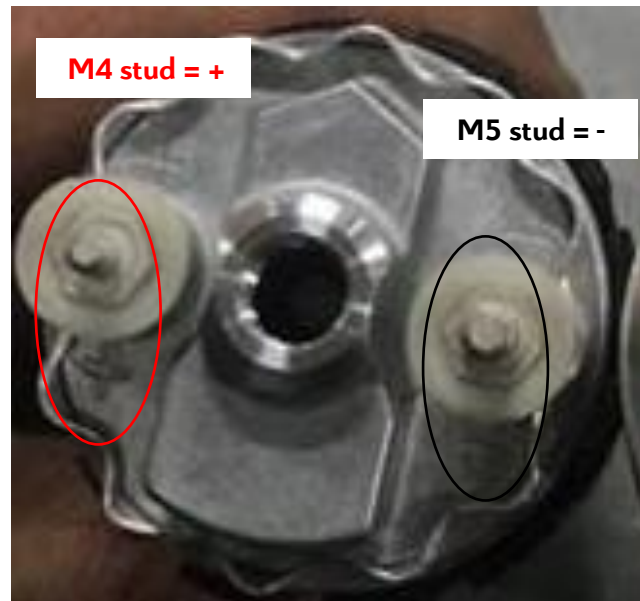
Dear customers,

Following a model change of the low pressure fuel pump by supplier, here are some recommandation for its fittings. The reference stay same as PS02508A10.

- The new one take place of the old one at the same place,
- A new adaptor (n°13) M10/M14 ref ST04100231 has to be placed between the pump and the filter,



- The copper wahser n°12 is replaced by a Ø10 ref PS81032A10,
- The current low pressure pump loom ref 3Z9S24806A fits to the new pump. The M5 ring terminal stays for the ground (-) and the M6 ring terminal goes with the M4 stud terminal (+) of the pump (with locknut M4 ref ST02500009 and washer Ø4 ref 6946-52) . A new low pressure pump loom ref 904248068B to suit this new pump will be available soon.



- The current of this new pump stays same Le courant électrique consommé par cette pompe reste identique à l'ancienne soit 15-16A.

The technical support team

## CONTACTS

### Damien ARBONNIER

Technical advisor

@ [damien.arbonnier@stellantis.com](mailto:damien.arbonnier@stellantis.com)  
📱 : +33 6 74 56 77 86

### Cyril DUPUY

Technical advisor

@ [cyril.dupuy@stellantis.com](mailto:cyril.dupuy@stellantis.com)  
📱 : +33 6 76 86 71 50

### Yann CHALMETON

Technical support manager

@ [yann.chalmeton@stellantis.com](mailto:yann.chalmeton@stellantis.com)  
📱 : +33 6 31 83 00 89

### Technical Support

@ [techsupport.racingshop@stellantis.com](mailto:techsupport.racingshop@stellantis.com)  
☎ +33 1 30 11 26 77